

オールシーズン対応ベース肥料

エレメントB

特徴

天然の海藻エキスをベースとした活力剤です。

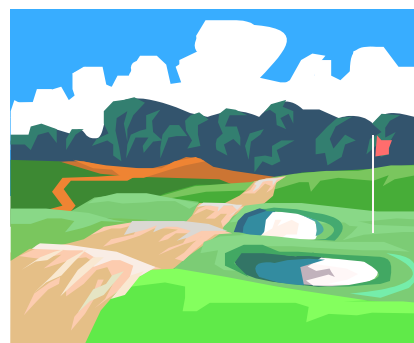
海藻に含まれる植物ホルモン様物質やアルギン酸・フコイダン等の多糖類、各種ミネラル、ビタミン、アミノ酸など 60 種類以上の要素が含まれ、これらの要素は葉や根からの吸収効率が良く、芝生の健全な生育を促進します。

効果

海藻抽出成分と微量元素により、光合成作用を高めます。

発根を促進し、芝生を健全に育てます。

不良環境や病害虫に対する抵抗性を高めます。



成分; N 1 — P 0.2 — K 0.2

海藻エキス+アミノ酸+キレート鉄+その他キレートミネラル

使用方法

◎希釈倍率; 30 倍～ ◎目安施容量; 1~5cc/m²

◎時期及び回数; オールシーズン 2~4回/月

- ・ 少量散布対応。
- ・ 強アルカリ系資材との混合は不可ですが、その他の肥料との混合は可能です。
- ・ 海藻由来の沈殿がみられますが、品質上の問題はありません。
- ・ 長期保管により沈殿しますので、よく振ってから使用して下さい。
- ・ 希釈液はその日のうちに使い切して下さい。

規格 液体20L/ケース

